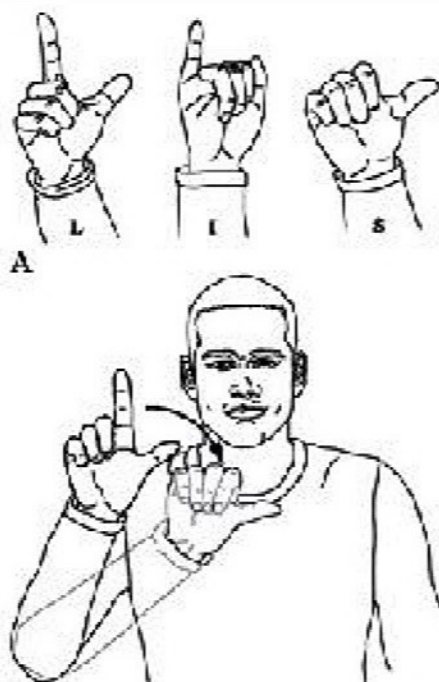


# Corso di sensibilizzazione della LIS (Lingua dei Segni italiana)



La Lingua dei Segni Italiana è una lingua con proprie regole grammatiche, sintattiche, morfologiche e lessicali. Si è evoluta naturalmente, come tutte le lingue, con una struttura molto diversa dalle lingue vocali. Infatti questa lingua viaggia sul canale visivo-manuale, integro nelle persone sorde.

Questo corso vi dà la possibilità di avvicinarvi a questa splendida lingua. Imparerete:

- La dattilologia
- I saluti e la presentazione
- La comunicazione di base
- A chiedere informazioni personali
- Le frasi negative e interrogative
- Le diverse categorie lessicali (colori, numeri, ecc.)
- I segni del tempo
- La propria giornata
- La variante triestina della LIS

Data: Dal 20 maggio al 26 giugno 2019 (13 lezioni da 3 ore)

Monte ore: 40 ore - 13 lezioni da 3 ore ciascuna

Orario e giorni: Da concordare

Dove: ENS di Trieste - Via Delle Campanelle, 142/A

Altro: Il corso è tenuto da un docente accreditato nel RND (Registro Nazionale dei Docenti - Area Formazione ENS)