

## Correre fa Bene al "Cuore"

Correre con l'**A.S.D. niùTEAM** fa bene non solo alle gambe ma anche al "cuore": **il ricavato della marcia sarà donato all'Associazione di Volontariato "VIP Viviamo in Positivo FRIULCLAUN Onlus"** di Pozzuolo del Friuli, che sarà ospite della manifestazione.



friul**claun**



### FRIULCLAUN

Tale Associazione, il cui motto è **«Uniti per crescere (e ridere) insieme»**, non ha scopo di lucro ed ha finalità esclusivamente sociali ed umanitarie. La sua attività nasce dalla constatazione che ridere ha effetti estremamente positivi, sia a livello psicologico che terapeutico. Il **Missionario VIP Claun** (scritto proprio così, all'italiana), è colui che ha la missione di **PORTARE LA GIOIA OVUNQUE**



per far rinascere la voglia di vivere in chi l'ha persa. Utilizza semplici strumenti quali il sorriso, la canzone, l'amicizia, la danza, il mimo, la magia, la fede e lo fa nelle strade, negli ospedali, in qualunque parte del mondo ci siano persone a cui ricordare che la vita è un'opportunità meravigliosa e che **basta un sorriso** per operare **"il più grande miracolo del mondo"**.



In Italia, ogni settimana quasi **3000 volontari Claun**, armati di... **naso rosso**, camice colorato e gioia, varcano le soglie dei reparti ospedalieri

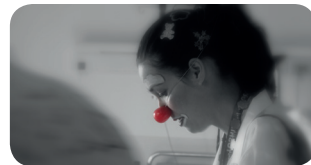
- pediatrici e non - di tutto il Paese, delle Comunità, delle Case di riposo e dei Centri di Accoglienza delle persone diversamente abili.



I Volontari sono impegnati in missioni in luoghi dove **il sorriso e la speranza** sono quasi dimenticati, realtà difficili in Paesi in via di sviluppo, dove i bambini non hanno infanzia, né speranza nel futuro. Nella nostra Regione, i **90 Volontari Claun** dell'Associazione di Pozzuolo del Friuli, garantendo uscite settimanali, portano il Sorriso negli **Ospedali Civili** di Udine, Palmanova, Gemona, nella **Casa di Riposo** di Codroipo e nell'**Istituto Riabilitativo Gervasutta** di Udine.



Essendo un servizio basato esclusivamente sul volontariato, l'Onlus si finanzia grazie alla raccolta libera di fondi in alcune uscite "di piazza" e grazie alla sensibilità di singoli che generosamente decidono di contribuire al sostenimento dei costi del materiale (*palloncini, trucchi, ecc...*), di aggiornamento (*corsi di formazione per i volontari, stage di perfezionamento...*) e di **sostentamento delle Missioni in tutto il mondo** (*ricostruzione orfanotrofi, acquisto cibo, formazione Volontari,...*).



*Grazie di Cuore a Tutti !!!*

[www.friulclaun.it](http://www.friulclaun.it)



GR. A.N.A. LESTIZZA

l'A.S.D. NIÙ TEAM organizza la:



# 4<sup>a</sup> A Spas per Sante Marie

Santa Maria di Sclaunico (Ud)

Km 6-14-18  
con partenza libera  
dalle 8.30 alle 9.30



## Domenica 19 Maggio 2013

*Partenze anticipate? No, grazie!!! Insieme è meglio...*

**MANIFESTAZIONE PODISTICA A SCOPO BENEFICO  
NON COMPETITIVA A PASSO LIBERO APERTA A TUTTI**

# REGOLAMENTO

## RITROVO

Alle ore 08:00 presso gli impianti sportivi di Santa Maria di Sclaunicco-Lestizza (UD), via San Marco, 2/b

## ISCRIZIONI

Sul luogo della partenza, dalle ore 08:00 alle ore 09:30

## PARTENZA




Sarà consentita dalle ore 08:30 alle ore 09:30; partenza di gruppo alle ore 09:00

## PERCORSI

I percorsi sono pianeggianti e collinari e si snodano lungo strade asfaltate, sterrate e sentieri di campagna che lambiscono siti caratteristici locali dei Comuni di Lestizza e Pozzuolo del Friuli.

I tracciati saranno segnalati con frecce direzionali e cartelli chilometrici colorati.

Si potrà scegliere tra differenti distanze:

- **km 6** segnalati dalle frecce verdi 
- **km 14** segnalati dalle frecce gialle 
- **km 18** segnalati dalle frecce rosse 

## CONTROLLI

Lungo i tre percorsi saranno predisposti punti di controllo dei cartellini di iscrizione alla marcia.

Gli abusivi saranno messi in condizione di non continuare lungo il percorso della manifestazione.

## RISTORI

I punti di ristoro entreranno in funzione non prima dell'orario di partenza. Sul percorso da 6 km sarà allestito n.1 ristoro, per il percorso da 14 km n.2 ristori e per quello di 18 km vi saranno n.3 ristori. Ricco ristoro finale in zona arrivo per tutti i partecipanti.

## CHIUSURA MANIFESTAZIONE

All'arrivo dell'ultimo partecipante e comunque entro le ore 13:00.

## SERVIZI

Ambulanza, assistenza sui percorsi (Protezione Civile di Lestizza e Pozzuolo del Fr. e Gr. Alpini di Lestizza), segnaletica direzionale e chilometrica, servizio chiusura tracciato, servizi igienici e docce.

## PREMIAZIONI

Avranno inizio a partire dalle ore 11:30.

Sono previsti riconoscimenti ai primi 10 gruppi più numerosi.

## CONCORSI

La manifestazione è valida per tutti i concorsi Internazionali IVV, Nazionali, FIASP, Piede Alato Senior e Giovani. In caso di mancata partecipazione, non sarà rimborsato il costo di iscrizione.

## COMMISSARI

Commissario tecnico delegato dal Comitato Provinciale FIASP. Commissario tecnico aggiunto delegato dalla A.S.D. NIU TEAM.

## REGOLAMENTO

La manifestazione podistica non è competitiva, ogni partecipante può portarla a termine con il passo a lui più congeniale e comunque entro il tempo massimo indicato nel volantino. L'uso dei passeggini è agevole sul percorso più breve.

La manifestazione è aperta a tutti coloro (singoli, gruppi e famiglie), che desiderano scoprire Santa Maria di Sclaunicco, Pozzuolo del Friuli ed i loro dintorni.

## CONTRIBUTO DI PARTECIPAZIONE

### SOCI FIASP:

€ 2,00 senza riconoscimento; € 4,00 con riconoscimento

### NON SOCI FIASP:

€ 2,00+0,50 tessera giornaliera, senza riconoscimento € 4,50 con riconoscimento

*Tali somme sono contributi non soggetti ad IVA a norma dell'articolo 4 secondo e sesto comma periodo DPR 633/72 e successive modifiche. I contributi indicati sono finalizzati alla realizzazione dell'evento oggetto del presente volantino in diretta attuazione degli scopi istituzionali ai sensi dell'articolo 2 comma 1 lettera A-B del D.LGS 460/97 e del terzo comma dell'articolo 148 del TUIR.*

## AVVISO IMPORTANTE PER I NON TESSERATI FIASP

Si ricorda che dal 1° gennaio 2012, per coloro che non sono tesserati FIASP, è obbligatorio acquisire il cartellino di partecipazione con la maggiorazione prevista. Sarà, inoltre, necessario rilasciare il proprio nome, cognome e data di nascita al fine di adempiere agli obblighi previsti dal DPCM 03/11/2010 pubblicato in GU n° 296/2010.

## ASSICURAZIONE

La manifestazione è assicurata tramite polizze stipulate dalla F.I.A.S.P. con l'agenzia GROUPAMA di Pordenone: a) responsabilità civile verso terzi; b) garanzie infortuni dei partecipanti attestata ai Soci F.I.A.S.P. (senza limite di età); c) garanzie di invalidità permanente causa infortuni attestata ai "soci partecipanti" (senza limiti di età)

La polizza non copre gli infortuni dei partecipanti: che non si attendono agli orari ufficiali di partenza/chiusura, non abbiano il cartellino di partecipazione con scritti nome e cognome ed eventuale gruppo di appartenenza, non rispettino la percorrenza degli itinerari prefissati dall'organizzazione, minori di 14 anni che non siano accompagnati da un familiare o da un responsabile.

## INFORMAZIONI DI ORDINE TECNICO

In caso di "condizioni atmosferiche avverse", allo scopo di tutelare la sicurezza dei partecipanti, la manifestazione potrà svolgersi con modifiche anche dell'ultima ora, sia della lunghezza dei vari percorsi che del disegno dei tracciati. Si ricorda ai partecipanti che è obbligatorio rispettare il codice della strada L. 120 del 29/07/2010 in particolare l'art. 190: obbligo dei pedoni a procedere, se non diversamente segnalato, sul margine opposto a quello di marcia dei veicoli. Cani al guinzaglio.

## DICHIARAZIONE DI DERESPONSABILIZZAZIONE

I partecipanti, con l'iscrizione alla manifestazione, accettano i regolamenti della F.I.A.S.P. consultabili presso il "tavolo di visibilità" (commissario tecnico) presente nell'ambito della manifestazione. Per quanto non citato, in ogni caso, vige il regolamento F.I.A.S.P. Il partecipante con l'iscrizione, dichiara la propria idoneità fisica, conformemente alle previsioni del DM 28/02/1983 "sulla tutela sanitaria per la attività sportiva non competitiva".

## OMOLOGAZIONE

Manifestazione omologata dal Comitato Provinciale F.I.A.S.P. di Udine con nota n° 23 del 19/03/2013

## IMPORTANTE

I partecipanti sono invitati a conservare il cartellino personale integro e leggibile durante la manifestazione per la regolare vidimazione dei vari concorsi. Si raccomanda di parcheggiare le vetture in modo tale da non costituire intralcio al traffico. Si invita, inoltre, a non lasciare alcun tipo di valore all'interno delle vetture in quanto i parcheggi non sono custoditi. L'organizzazione non risponde né di eventuali contravvenzioni né di furti.

## TRATTAMENTO DEI DATI PERSONALI

Si informa, ai sensi dell'articolo 13 D.Lgs. 193/2003, che i dati anagrafici da apporre sul cartellino di partecipazione alla manifestazione vengono richiesti

esclusivamente per gli adempimenti previsti dalla Compagnia Assicurativa, in relazione agli elenchi delle persone partecipanti e in merito alle norme infortunistiche richiamate dal DPCM 03/11/2010 pubblicato in GU n. 296/2010. Tali dati anagrafici non vengono né trattati né detenuti dall'organizzazione, ma inoltrati alla compagnia assicurativa per quanto sopra riportato. Ricordiamo, inoltre, che il mancato conferimento di tali dati all'atto dell'iscrizione, comporta la non ammissione alla manifestazione. Tale informativa si intende acquisita dal partecipante con la consegna del cartellino di partecipazione a qualunque manifestazione FIASP.

## ORGANIZZAZIONE

A.S.D. NIU TEAM [www.niuteam.it](http://www.niuteam.it) e [www.fiaspudine.it](http://www.fiaspudine.it)

## RESPONSABILE

Gomboso Ivan

cell. 335 6820696 - [ivan.gomboso@niuteam.it](mailto:ivan.gomboso@niuteam.it)

Brosolo Pascal

cell. 333 2668088 - [pascal.brosolo@niuteam.it](mailto:pascal.brosolo@niuteam.it)

*Il presente opuscolo può essere esposto unicamente in locali pubblici dei Comuni di Lestizza e di Pozzuolo del Friuli; l'eventuale rinvenimento dello stesso in locali pubblici di altri comuni è da considerarsi puramente casuale e comunque non predisposto da questa organizzazione.*

Anche quest'anno ci saranno  
i divertenti intrattenimenti  
a cura dei ragazzi del C.A.G.



**Centro di Aggregazione  
Giovane Pozzuolo del F.**



**ARC**  
TAVAGNACCO



**RESTAURANT  
niú**  
TAVAGNACCO



**DANA  
SPORT**



**BCC Basiliano**  
[www.bccbasiliano.it](http://www.bccbasiliano.it)  
BANCA DI CREDITO COOPERATIVO DI BASILIANO



**BORGO CONVENTI**



**MORO AUTOMOBILI**  
via Baldassarri Bassa 231/1 - UDINE



**Ristorante Pizzeria  
Margherita**  
SPECIALITY PIZZAS E NELLA CHEF-DISSERTI  
CANTIERI



**COOPACABANA**  
SANTA MARIA DI SCLAUNICCO



**BORGHI**  
FRANCO CLEMENTE & FIGLIORIE FRABOLA  
PRODUZIONE PROPRIA E VENDITA  
VERDURA - FRUTTA  
SCLAUNICCO DI LESTIZZA



**Garden Center  
duni**  
tutto per orto e giardino  
Mortegliano



**STOCCO**  
www.macellieriasstocco.it  
MORTOGLIANO - PULTRINA - SCLAUNICCO



**Della Biccola**  
POZZUOLO DEL FRIULI



**PIZZA & BAR  
DA KATIA**  
S. MARCO DI SCLAUNICCO - VIA MARCONI, 22



**DA ROMANO**  
RESTAURANT - PIZZERIA - BAR - PIZZERIA  
LA DONNA DI SAN MARCO



**Fantasy**  
LUCA  
MARI  
LESTIZZA  
TEL. 0432 761739