



Provincia di Pordenone
Settore Politiche Sociali

GUARDARE ALLA PERSONA UMANA

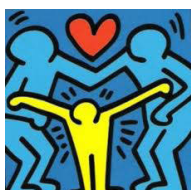
nel suo percorso di crescita

Percorso di approfondimento e confronto per operatori e genitori

III Modulo 2011-2013

Dicembre 2013 - Marzo 2014

*Finanziato con il Programma provinciale di sperimentazione
di modelli organizzativi innovativi degli interventi e dei servizi di rete
rivolti alle persone disabili (Legge regionale 41/1996, art. 5 comma 2)*



Per educatori e familiari *

Sabato 25 GENNAIO 2014 15.00-18.00

“LA COSTRUZIONE DEI LEGAMI” I fratelli come risorsa

Dott.ssa Cinzia Poli (psicologa/psicoterapeuta)

Casa dello Studente di Pordenone - Via Concordia Sagittaria, 7.

Sabato 22 MARZO 2014 15.00-18.00

“IL NIDO VUOTO” Come reinvestire su di sé e sulla coppia

Dott.ssa Sponchiado (psicologa/psicoterapeuta)

Casa dello Studente di Pordenone - Via Concordia Sagittaria, 7.

Sabato 29 MARZO 2014 15.00-18.00

“INCONTRO AL FEMMINILE” Un tempo dedicato alle madri....

Dott.ssa Laura Consolati (psicologa/psicoterapeuta e psicodrammatista)

Casa dello Studente di Pordenone - Via Concordia Sagittaria, 7.

* Su richiesta potrà essere messo a disposizione un servizio di accoglienza
per i figli disabili durante le ore di formazione

Per informazioni:

Settore Politiche Sociali: Tel. 0434 231295, progsociale@provincia.pordenone.it

Referente: dott.ssa Barbara Dorigo 347 0396678 - Coop Laboratorio Scuola