



Provincia di Pordenone  
Settore Politiche Sociali

# GUARDARE ALLA PERSONA UMANA

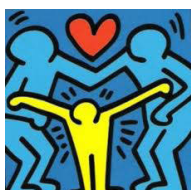
nel suo percorso di crescita

Percorso di approfondimento e confronto per operatori e genitori

III Modulo 2011-2013

Dicembre 2013 - Marzo 2014

*Finanziato con il Programma provinciale di sperimentazione di modelli organizzativi innovativi degli interventi e dei servizi di rete rivolti alle persone disabili (Legge regionale 41/1996, art. 5 comma 2)*



## Per educatori e familiari \*

**Sabato 25 GENNAIO 2014 15.00-18.00**

**“LA COSTRUZIONE DEI LEGAMI” I fratelli come risorsa**

Dott.ssa Cinzia Poli (psicologa/psicoterapeuta)

Casa dello Studente di Pordenone - Via Concordia Sagittaria, 7.

**Sabato 22 MARZO 2014 15.00-18.00**

**“IL NIDO VUOTO” Come reinvestire su di sé e sulla coppia**

Dott.ssa Sponchiado (psicologa/psicoterapeuta)

Casa dello Studente di Pordenone - Via Concordia Sagittaria, 7.

**Sabato 29 MARZO 2014 15.00-18.00**

**“INCONTRO AL FEMMINILE” Un tempo dedicato alle madri....**

Dott.ssa Laura Consolati (psicologa/psicoterapeuta e psicodrammatista)

Casa dello Studente di Pordenone - Via Concordia Sagittaria, 7.

\* Su richiesta potrà essere messo a disposizione un servizio di accoglienza per i figli disabili durante le ore di formazione

### Per informazioni:

Settore Politiche Sociali: Tel. 0434 231295, [progsociale@provincia.pordenone.it](mailto:progsociale@provincia.pordenone.it)

Referente: dott.ssa Barbara Dorigo 347 0396678 - Coop Laboratorio Scuola